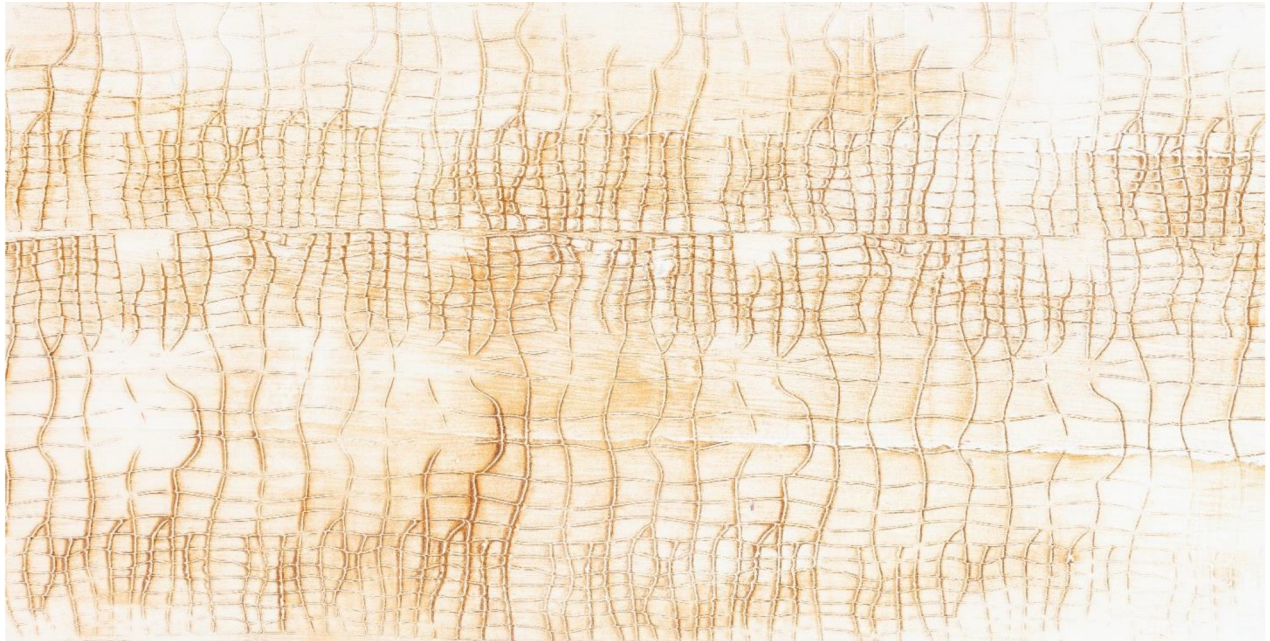


G1822

Grandezza Grundspachtel Natur - strukturiert mit Strukturrolle (Reptilienoptik) und mit Rosteffekt veredelt



## Verarbeitungstechnik

### Arbeitsschritte

**1. Grundieren der zu beschichtenden Fläche:** Für diese Optik empfehlen wir Grandezza Grundspachtel Natur dünn als Grundierung vorzulegen.

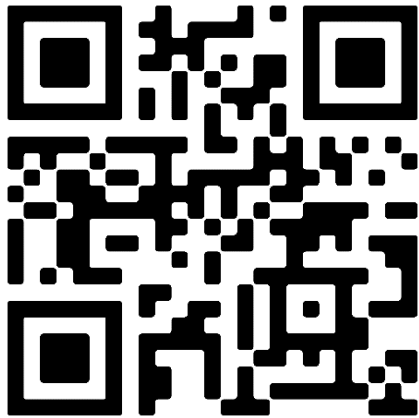
Der Auftrag kann mit einer venezianischen Glättkelle deckend auf den Untergrund aufgebracht werden. Ein einmaliger Auftrag ist in der Regel ausreichend.

**2. Grandezza Grundspachtel Natur** auf die durchgetrocknete und leicht abgezogene Oberfläche ca.0,5 mm stark auf die Wand auftragen. Die Fläche wird im Anschluss mit der Strukturrolle (Reptilienoptik) strukturiert. Nachdem die Fläche durchgetrocknet ist, wird diese mit der Kante der venezianischen Glättkelle erneut scharf abgezogen.

**3. Veredelung mit Grandezza Rost Spachtel:** Dies wird mit Wasser und Aktivator verdünnt und im Anschluss mit der venezianischen Glättkelle dünn aufgetragen und anschließend mit dem feuchten Schwammbrett abgezogen.

**4. Versiegelung:** Ist der gewünschte Oberflächeneffekt erzielt und durchgetrocknet, kann die Oberfläche mit dem Variocryl versiegelt werden.

Zum Onlineshop:



### Set G1822

- |  |  |
|--|--|
| 1. Grandezza Grundspachtel natur             | 4 kg (ca. 9-10 m <sup>2</sup> )        |
| 2. Grandezza Rost Spachtel                   | 250 ml (ca. 0,5 - 0,8 m <sup>2</sup> ) |
| 3. Grandezza Aktivator                       | 500 ml (ca. 10-15 m <sup>2</sup> )     |
| 4. Variocryl tiefmatt                        | 2 x 900 ml (ca. 5 m <sup>2</sup> )     |
| 5. Strukturrolle (Lederoptik) inkl.<br>Bügel | 1 Stück                                |