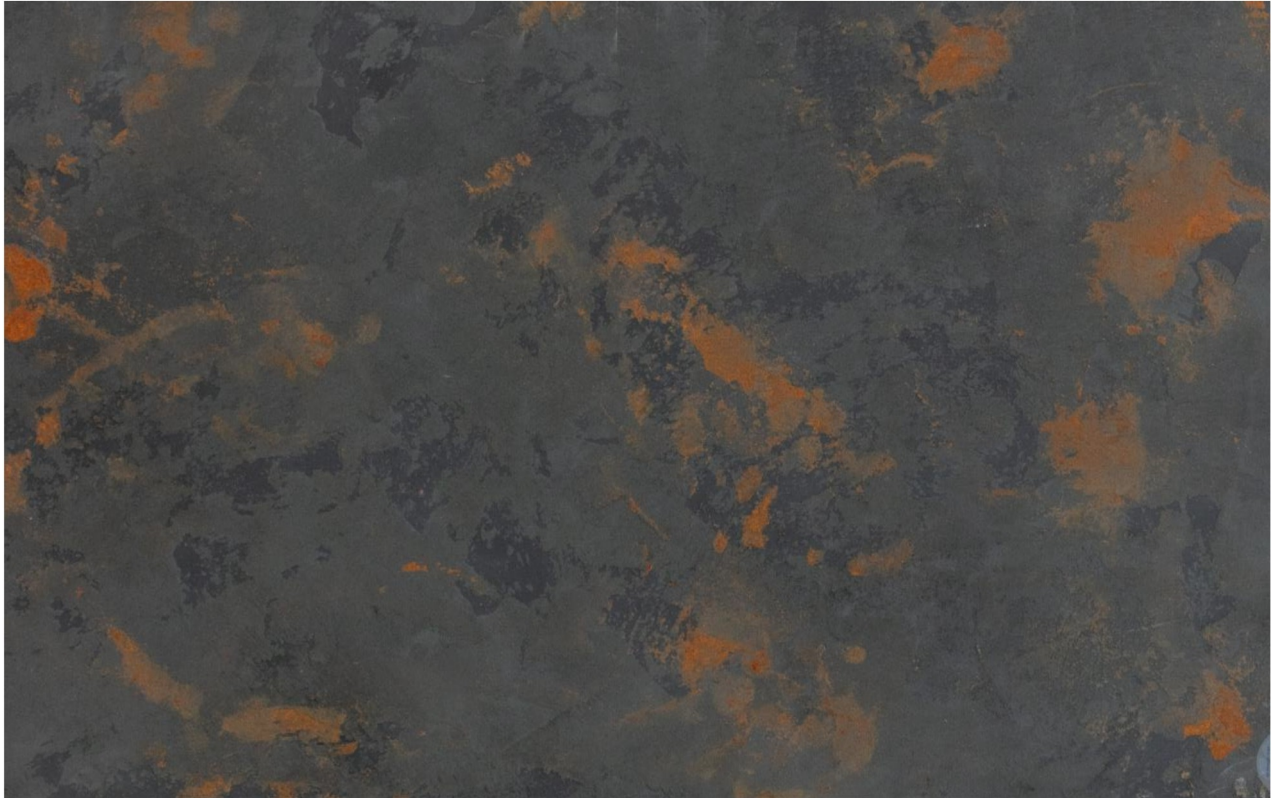


G1837

Grandezza Grundspachtel anthrazit Struktur - mit Rostapplikationen veredelt

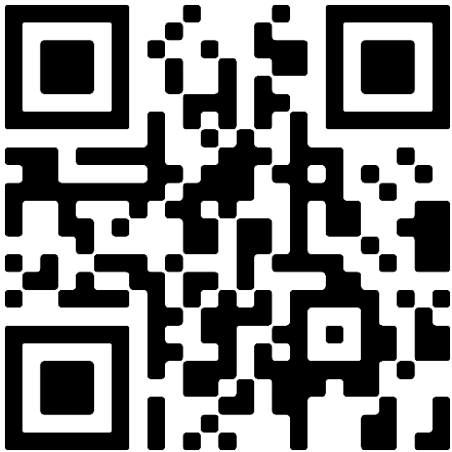


Verarbeitungstechnik

Arbeitsschritte

- 1. Grundieren der zu beschichtenden Fläche:** Für diese Optik empfehlen wir Grandezza Grundspachtel Strukturanthrazit dünn als Grundierung vorzulegen. Der Auftrag kann mit einer venezianischen Glättkelle deckend auf den Untergrund aufgebracht werden. Ein einmaliger Auftrag ist in der Regel ausreichend.
- 2. Grandezza Grundspachtel anthrazit Struktur** wird dann fleckig auf die zu beschichtende Fläche aufgebracht und mit der venezianischen Glättkelle verteilt. Diesen Vorgang je nach Wunsch wiederholen, um die Schieferstruktur zu verstärken. Nachdem die Fläche durchgetrocknet ist, wird diese mit der Kante der venezianischen Glättkelle erneut scharf abgezogen.
- 3. Veredelung mit Grandezza Rostspachtel:** Dieser wird mit Aktivator 1/3 angemischt und anschließend auf die Fläche punktuell appliziert.
- 4. Versiegelung:** Ist der gewünschte Oberflächeneffekt erzielt und durchgetrocknet, kann die Oberfläche mit dem Variocryl versiegelt werden.

Zum Onlineshop:



Set G1837

- | | |
|---|---|
| 1. Grandezza Grundspachtel anthrazit Struktur | 4 kg (ca. 9 - 10 m ²) |
| 2. Grandezza Rostspachtel | 250 ml ((ca. 0,5 - 0,8 m ²) |
| 3. Grandezza Aktivator | 500 ml |
| 4. Variocryl tiefmatt | 2 x 900 ml (ca. 5 m ²) |

