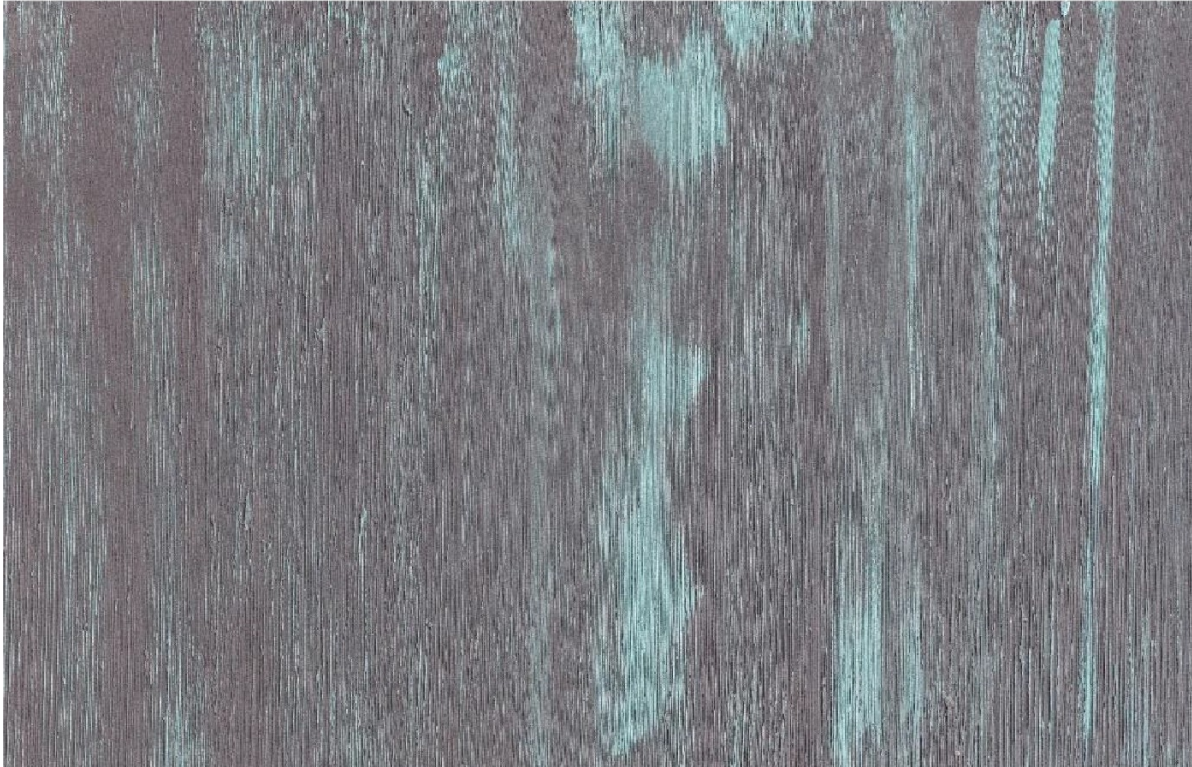


G1841

Grandezza Grundspachtel anthrazit - Northern Light Green



Verarbeitungstechnik

Arbeitsschritte

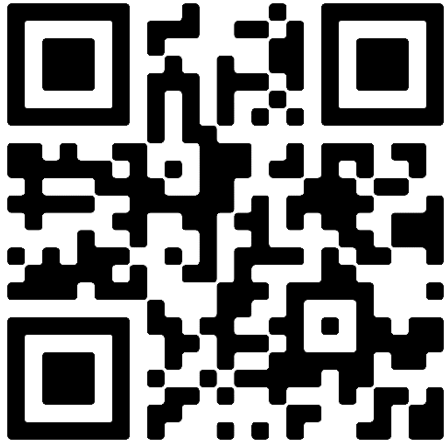
1. Grundieren der zu beschichtenden Fläche: Für diese Optik empfehlen wir Grandezza Grundspachtel anthrazit dünn als Grundierung vorzulegen.

Der Auftrag kann mit einer venezianischen Glättkelle deckend auf den Untergrund aufgebracht werden. Ein einmaliger Auftrag ist in der Regel ausreichend.

2. Grandezza Grundspachtel anthrazit auf die durchgetrocknete und leicht abgezogenen Oberfläche 1,5 - 2,0 mm stark auf die Wand auftragen. Die Fläche wird im Anschluss mit der Strukturbürste horizontal bzw. vertikal oder als Welle strukturiert. Nachdem die Fläche durchgetrocknet ist, wird diese mit der Kante der venezianischen Glättkelle erneut scharf abgezogen.

3. Lasieren mit Wasser Lasur: Die Oberfläche kann jetzt mit Hilfe eines Schwamms oder einer Schaumstoffrolle auf die Erhöhungen aufgetragen werden. Sollte der Perleffekt verstärkt sein, können sie die Wasserlasur mit dem Perlpigment entsprechend anreichern.

Zum Onlineshop:



Set G1841

- | | |
|--------------------------------------|---------------------------------------|
| 1. Grandezza Grundspachtel anthrazit | 2 x 4 kg (ca. 9 - 10 m ²) |
| 2. Wasserlasur | 1x0,5l (ca. 10 m ²) |
| 3. Perlpigment Wasser | 1 x 1 gr. |
| 4. Strukturbürste Werkzeuge | 1x |

