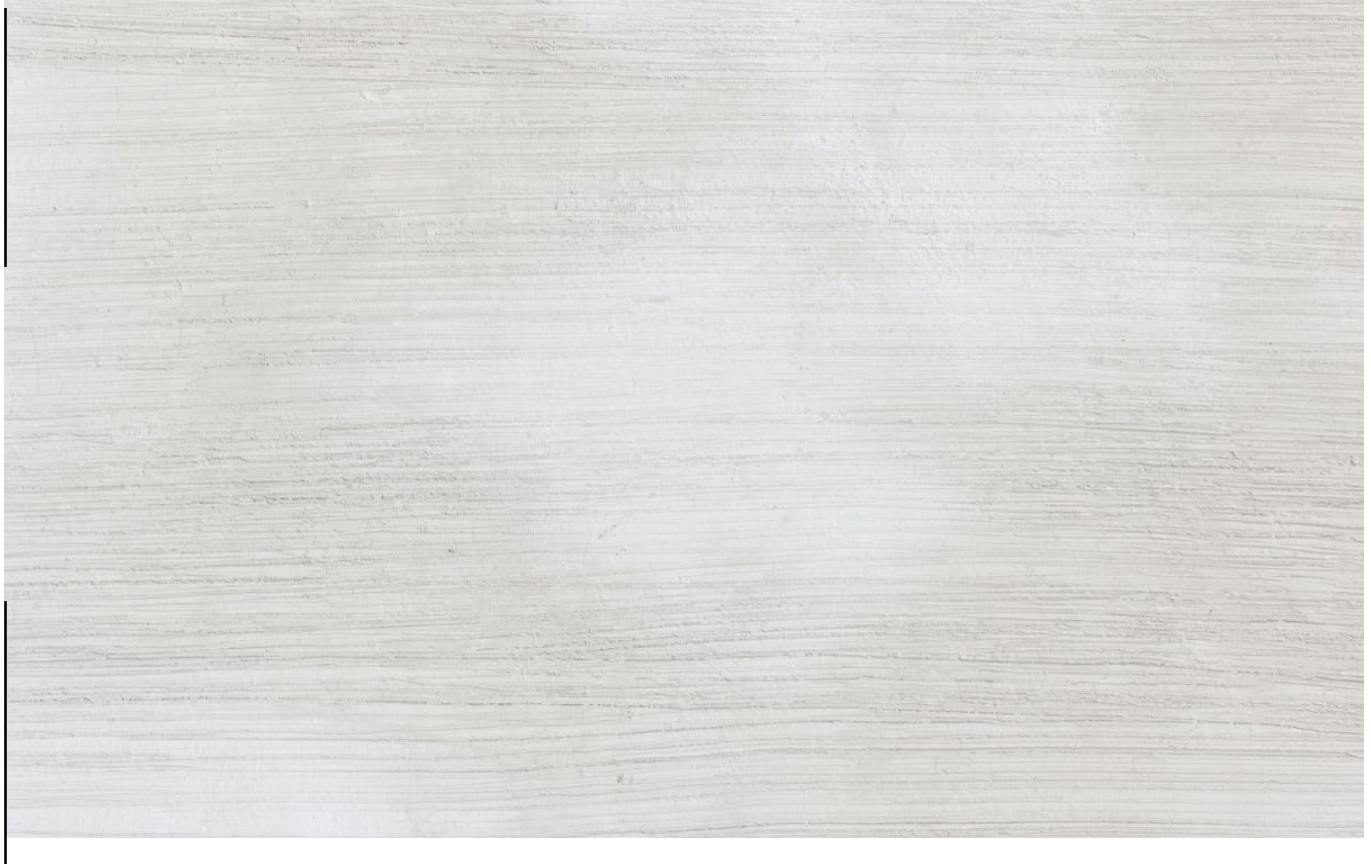


1810

Volimea



## Verarbeitungstechnik

### Arbeitsschritte

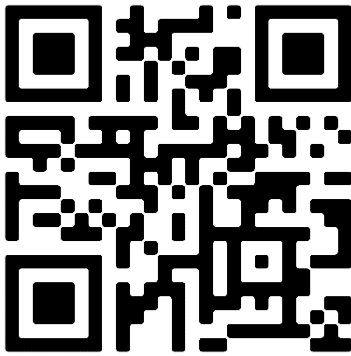
**1. Grundieren der zu beschichtenden Fläche:** Für diese Optik empfehlen wir Volimea Quarzgrund als Grundierung vorzulegen.

Der Auftrag kann mit einer Malerrolle oder einem Quast deckend auf den Untergrund aufgebracht werden. Ein einmaliger Auftrag ist in der Regel ausreichend.

**2. Volimea Wandbeschichtung Schilf N°24** wird mit der angegebenen Wassermenge angerührt. Anschließend wird das Material mit der venezianischen Glättkelle auf die grundierete Fläche ca. 1,5 - 2,0 mm glatt auftragen. Dann wird die Fläche bei Bedarf mit der venezianischen Glättkelle nochmal leicht geglättet. Danach wird die Fläche mit einer Bürstenstruktur gestaltet. Diese kann vertikal sowie horizontal erfolgen. Nach ca. 80 Minuten wird die Oberfläche vorsichtig mit der venezianischen Glättkelle poliert.

**3. Imprägnierung:** Nachdem die Fläche komplett durchgetrocknet ist, kann die Oberfläche mit der Imprägnierung von unten nach oben imprägniert werden.

Zum Onlineshop:



## Set V1810

- |                         |                                   |
|-------------------------|-----------------------------------|
| 1. Volimea Grundierung  | 5 kg (ca.15 m <sup>2</sup> )      |
| 2. Volimea Schilf N° 24 | 15 kg (ca. 8 -10 m <sup>2</sup> ) |
| 3. Imprägnierung        | 1 l (ca. 10m <sup>2</sup> )       |